

HLAVNÍ PROJEKTANT ING.ARCH. LUKÁŠ DOUBRAVA		 PROJEKČNÍ KANCELÁŘ TR.17. LISTOPADU 1128/43 OLOMOUČ 77900 www.architekt-doubrava.com	PODPIS A RAZÍTKO:	
PROJEKTANT ŮT a VZT ING. R HYNEK, IČO 11188855, mo605711123 Revoluční 629, 798 41 Kostelec na Hané				
OBJEDNATEL: POVODÍ MORAVY s.p., DŘEVAŘSKÁ 932/11, 602 00 BRNO				
MÍSTO STAVBY: K.Ú. STICHOVICE, PARC. Č. 480 A 482/1, OLOMOUCKÝ KRAJ				
NÁZEV AKCE: SPRÁVNÍ BUDOVA VD PLUMLOV – REKONSTRUKCE ZÁZEMÍ PRO DĚLNÍKY				
ČÁST: D.1.4.1 ÚSTŘEDNÍ VYTÁPĚNÍ				
VÝKRES:		MĚŘÍTKO:		
		STUPEŇ: DPS+DSP DATUM: 12/2017 Č. VÝKRESU: PARE:		

Akce : Správní budova VD Plumlov
Rekonstrukce zázemí pro dělníky
Investor : Povodí Moravy, Dřevařská 932/11, 602 00 Brno
Profese : Ústřední vytápění

TECHNICKÁ ZPRÁVA :

1. Obecně, popis stávajícího stavu :

Objekt je částečně zateplen. Tepelný výkon je 20,4 kW. Objekt je vytápěn litinovým , článkovým kotlem Viadrus U22 o výkonu 35 kW. Topí se dřevem, převážně tvrdým. Rozvod je nucený, potrubí je vedeno volně po stěnách. Jako otopná plocha jsou osazeny převážně deskové panelové tělesa, typ 22 s bočním připojením.

Při obhlídce objektu bylo konstatováno, že kotel zůstává, rovněž deskové panely a koupelnové žebříky. Demontovány budou registry a ocelové článkové tělesa.

2. Návrh řešení :

Bude proveden nový rozvod, mimo 3NP. Potrubí ocelové černé, bude vedené v drážkách ve zdivu, či podlahou. V 1PP pod stropem. Stávající otevřená expanzní nádoba bude zrušena a nahrazena tlakovou expanzní nádobou s membránou. Pojistný ventil u kotle zůstává. Otopný systém musí být v nejvyšších místech odvzdušněn, v nejnižších odvodněn. Nově budou osazeny radiátorové ventily s předregulací a na části těles budou osazeny termostatické hlavice.

3. Ostatní :

- Budou zvětšeny otvory pro přívod spalovacího vzduchu a větrání
- Potrubí v drážkách a v podlaze bude izolováno pouzdřovou izolací tl.6mm, Potrubí v 1PP 30mm izol.
- Kotle tohoto typu se jako nové již nesmí osazovat, v daném případě se kotel osvědčil a obsluha umí s tímto typem kotle zacházet
- Termostatické hlavice budou osazeny jen na části těles, tak, aby na každé stoupačce zůstalo minimálně jedno těleso, kterým bude topná voda vždy protékat

V Kostelci na Hané, prosinec 2017

Ing. R.Hynek, 605711123

ZADÁNÍ S VÝKAZEM VÝMĚR

Stavba: Plumlov, Dům hrázného

Objekt: Vytápění

Objednatel:

Zhotovitel:

Místo:

Zpracoval:

Datum: 13.12.2017

Č.	KCN	Kód položky	Popis	MJ	Množství celkem	Jednotková cena zadání	Celková cena zadání
----	-----	-------------	-------	----	-----------------	------------------------	---------------------

PSV Práce a dodávky PSV

713 Izolace tepelné

33	R	R713000001	pouzdrová izolace tl. 0,6mm do DN20, D+M	m	130,000		
v drážkách ve zdivu a v podlaze Potrubí v 1PP není izolované, "topí"							

722 Zdravotnicka - vnitřní vodovod

34	R	R722000001	sestava pro napojení SV, D+M	ks	1,000		
obsahuje 2x kulový kohout KK15 se šroubením na hadici, hadici do 4m délky Voěda se dopouští na základě sledování manometru. Hadice se po dopuštění musí odpojit!							

731 Ústřední vytápění - kotelny

2	731	731191945	Napuštění kotle po opravě plocha kotle do 100 m2	soubor	5,000		
1	731	731391815	Vypuštění vody z kotle samospádem plocha kotle do 100 m2	kus	3,000		

732 Ústřední vytápění - strojovny

3	R	R732000001	pol.E.tl.exp.nádob Reflex 80/6bar, D+M	ks	1,000		
4	R	R732000001	pol.MK, spec.ventil 1", D+M	ks	1,000		
dodávka s expanzní nádobou							
5	R	R732000002	pol.Č., čerpadlo DN 32, D+M	ks	1,000		
s proměnným průtokem, 1892l/h, při 3,5 m v.sl., výpočtový průtok 80/65C							

733 Ústřední vytápění - potrubí

6	731	733111123	Potrubí ocelové závitové bezešvé běžné nízkotlaké nebo středotlaké DN 15	m	110,000		
2*0.5+3*2+2.8*2+1.2*2+0.3*2+0.3*2+3.4*2					23,000		
5.2*2+1*2+1.5*2+3*2+1.8*2					25,000		
16*1.5*2					48,000		
7	731	733111124	Potrubí ocelové závitové bezešvé běžné nízkotlaké nebo středotlaké DN 20	m	59,000		
1*2+1*2+1*2+1*2					8,000		
0.5*2+3.5*2+0.8*2+1*2+1*2+0.5*2+1*2					17,000		
0.7*2+5.5*2+4.7*2+2*2					26,000		
8	731	733111125	Potrubí ocelové závitové bezešvé běžné nízkotlaké nebo středotlaké DN 25	m	6,000		
1.5*2+1*2					5,000		
9	731	733111126	Potrubí ocelové závitové bezešvé běžné nízkotlaké nebo středotlaké DN 32	m	9,000		
0.5*2+2.5*2+1*2					8,000		
14	731	733111127	Potrubí ocelové závitové bezešvé běžné nízkotlaké nebo středotlaké DN 40	m	1,000		
2*0.5					1,000		
10	731	733113113	Příplatek k porubí z trubek ocelových závitových za zhotovení závitové ocelové přípojky DN 15	kus	32,000		
nové připojení 16ti těles							
11	731	733190107	Zkouška těsnosti potrubí ocelové závitové do DN 40	m	210,000		
včetně rozvodů ve 3NP							

ZADÁNÍ S VÝKAZEM VÝMĚR

Stavba: Plumlov, Dům hrázného

Objekt: Vytápění

Objednatel:

Zhotovitel:

Místo:

Zpracoval:

Datum: 13.12.2017

Č.	KCN	Kód položky	Popis	MJ	Množství celkem	Jednotková cena zadání	Celková cena zadání
25	731	733191112	Manžeta prostupová pro ocelové potrubí přes 20 do DN 32	kus	12,000		
12	731	733191924	Navaření odbočky na potrubí ocelové závitové DN 20	kus	6,000		
<i>naváření potrubí na tři stávající stoupačky</i>							
13	731	733191927	Navaření odbočky na potrubí ocelové závitové DN 40	kus	2,000		
<i>připojení kotle</i>							

734 Ústřední vytápění - armatury

15	R	R734000001	Radiátorový ventil s předregulací DN 15, D+M	ks	22,000		
<i>Například Danfoss</i>							
16	R	R734000002	termostatická hlavice, D+M	ks	19,000		
<i>kompatibilní s ventilem</i>							
17	R	R734000003	Automatický odvzdušňovací ventil, D+M	ks	4,000		
<i>v nejvyšších místech otopné soustavy</i>							
19	731	734251135	Ventil pojistný čepový rohový G 1 PN 16 do 200°C	kus	1,000		
18	731	734261233	Šroubení topenářské přímé G 1/2 PN 16 do 120°C	kus	16,000		
26	731	734291124	Kohout plnicí a vypouštěcí G 3/4 PN 10 do 110°C závitový	kus	8,000		
20	731	734411101	Teploměr technický s pevným stonkem a jímkou zadní připojení průměr 63 mm délky 50 mm	kus	2,000		
21	731	734421101	Tlakoměr s pevným stonkem a zpětnou klapkou tlak 0-16 bar průměr 50 mm spodní připojení	kus	12,000		
<i>Na tlakoměru se vyznačí tlak vody za studena-9,7mv.sl., tlak provozní a tlak max.</i>							

735 Ústřední vytápění - otopná tělesa

24	731	735141112	Montáž tělesa lamelového Korado řada Koralux výšky tělesa přes 1400 mm na stěnu	kus	7,000		
<i>z toho tři nová tělesa</i>							
22	731	735151552	Otopné těleso panelové Korado Radik Klasik typ 22 výška/délka 500/500 mm	kus	1,000		
23	731	735151575	Otopné těleso panelové Korado Radik Klasik typ 22 výška/délka 600/800 mm	kus	2,000		

783 Dokončovací práce - nátěry

35	R	R783000001	2x základní nátěr do DN 20, D+M	m	145,000		
36	R	R783000002	2x.z.n+2x vrchní nátěr do DN32	m	55,000		

900 Koordinace

27	R	R900000001	Obhlídka stavby před objednávkou materiálu	h	1,000		
28	R	R900000002	Koordinace při stavbě	h	2,000		
<i>se stavbou, elektro a pod.</i>							

901 Topná zkouška

29	R	R901000001	odzkoušení a doregulace systému	h	8,000		
<i>ukončeno zápisem</i>							

903 Demontáže topného systému

30	R	R903000001	Nutné demontáže stáv.systému	h	17,000		
<i>Bez odvozu na skládku</i>							

930 Stavební připomoc

31	R	R930000001	Práce bourací, bez zapravení	h	68,000		
<i>bez odvozu na skládku</i>							

ZADÁNÍ S VÝKAZEM VÝMĚR

Stavba: Plumlov, Dům hrázného

Objekt: Vytápění

Objednatel:

Zhotovitel:

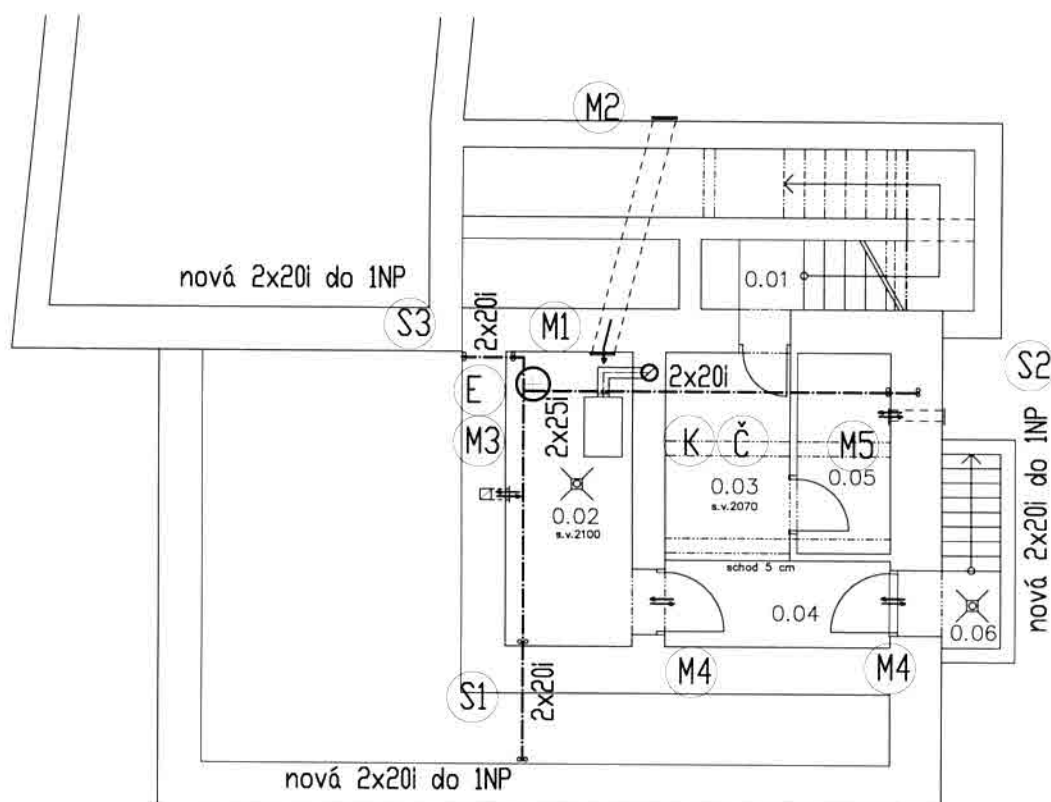
Místo:

Zpracoval:

Datum: 13.12.2017

Č.	KCN	Kód položky	Popis	MJ	Množství celkem	Jednotková cena zadání	Celková cena zadání
32	R	930000002	Revize kouřovodu a komína	ks	1,000		

Celkem

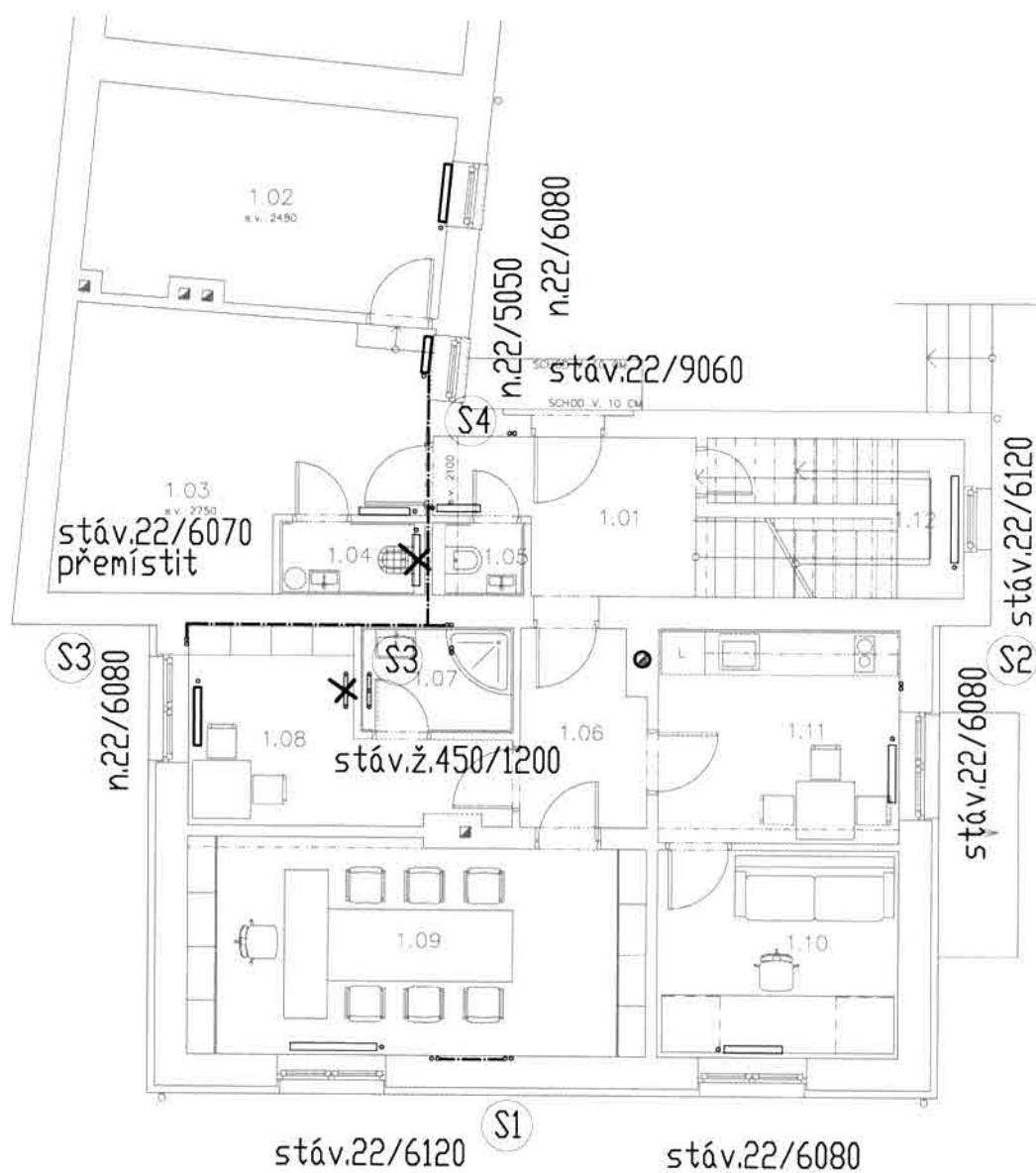


LEGENDA :

- K Stávající litinový kotel na spalování dřeva, Viadrus U22, 35 kW, odkouření DN 150mm do stávajícího vyvložkovaného komína DN 200
- Č Stávající pojišťovací ventil, PV DN 25
- Č Čerpadlo s proměnným průtokem DN32, 1892l/h při 3,5 m.v.sl.

Úpravy přívodu vzduchu a větrání :

- M1 stávající mřížka 300x300 pro přívod vzduchu
- M2 nová mřížka 300x300 pro přívod vzduchu, stavebně provést úpravu
- M3 nová mřížka 150x150 pro větrání, revize stávajícího komína
- M4 nová mřížka 70x600 pro větrání, do dveří, dod. stavby
- M5 stávající mřížka DN 200
- E Nová tlaková expanzní nádoba s membránou á 80l/6bar, včetně speciálního ventilu MK 1", tlak vody za studena 9m v.sl.
- S1-S4 Stoupačky nového rozvodu, potrubí ocelové černé vedené v drážkách ve zdivu, izolované



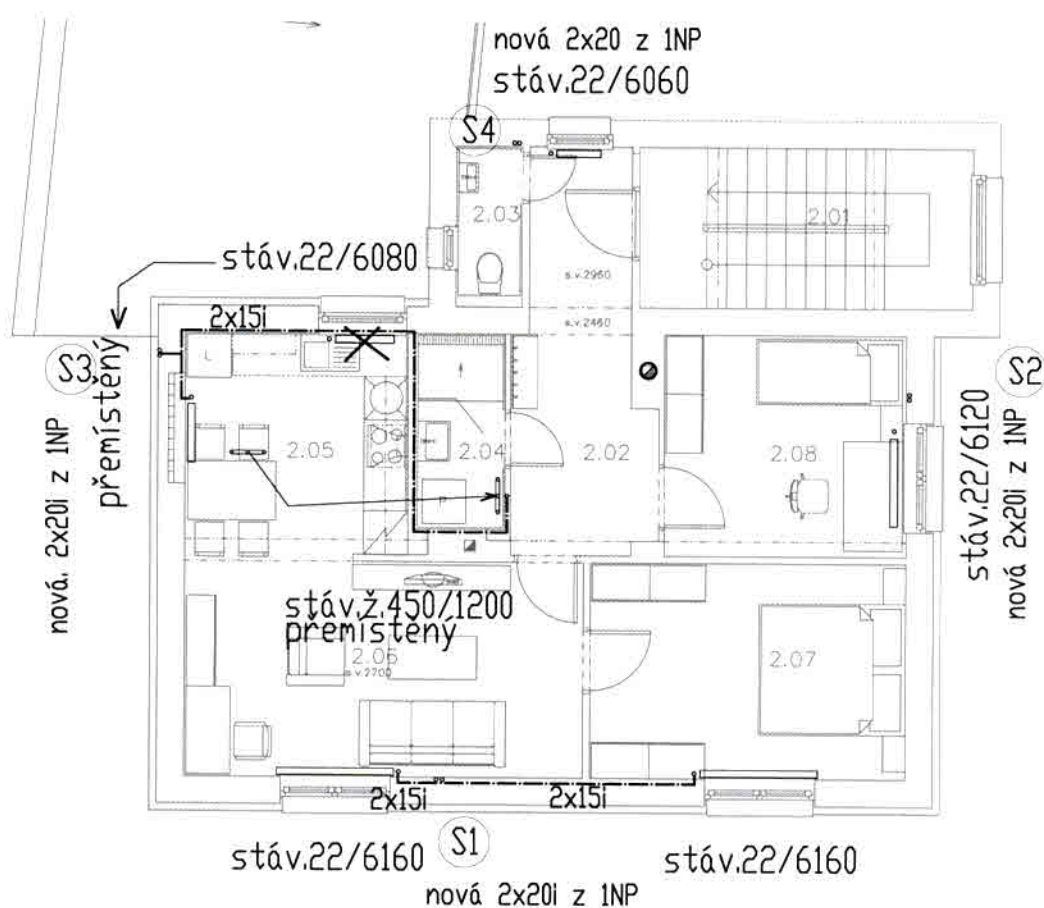
LEGENDA :

Stávající panelová tělesa s bočním připojením, typ 22

n. Nové panelové těloso s kočním připojením, typ 22

ž. Stávající koupelnový žebřík

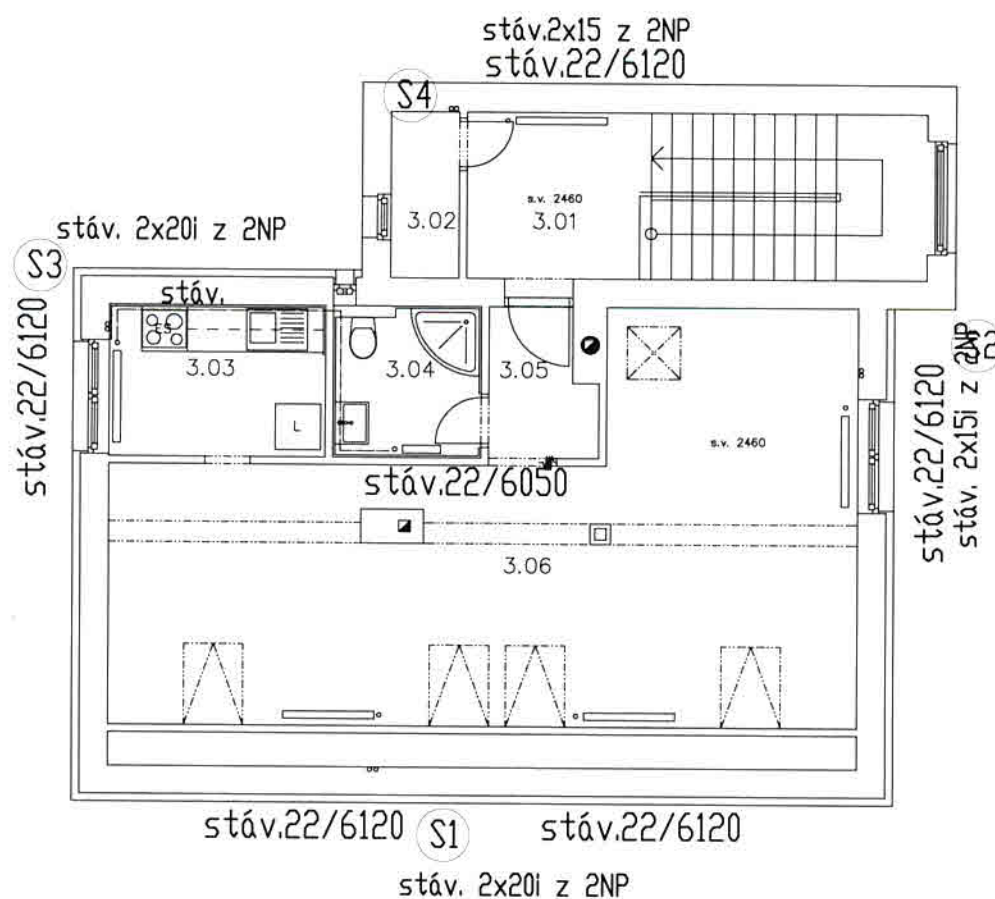
S1-S4 Stoupačky nového rozvodu, potrubí ocelové černé (měděné), vedené v drážkách ve zdivu, izolované



LEGENDA :

Stávající panelová tělesa s bočním připojením, typ 22
 n. Nové panelové těleso s bočním připojením, typ 22
 ž. Stávající koupelnový žebřík

S1-S4 Stoupačky nového rozvodu, potrubí ocelové černé
 vedené v drážkách ve zdivu, izolované
 Do 3NP zůstává stávající rozvod



LEGENDA :

Stávající panelová tělesa s bočním připojením, typ 22
S1-S4 Stoupačky do 3NP zůstávají stávající, potrubí ocelové